

クレオ大阪中央の月イチ通信♪ 令和3年1月号

クレオ・ニュース

今年もクレオ大阪中央を宜しくお願いいたします。

謹賀新年



SUSTAINABLE DEVELOPMENT GOALS

5 ジェンダー平等も実現しよう



第11回 イクメン写真コンテスト 受賞作品決定！！

今年は130件のご応募をいただき、一般投票、最終選考を経て、受賞作品が決定しました。

👑 グランプリ

コロナに負けるな！家プールでいえい！
稲田 治郎さん



👑 準グランプリ

保育士パパ 育休13ヶ月
澤井 龍二さん



はい、やり直しー！！
篠崎 暖さん



12/19(土)に表彰式を開催しました！

なまじい
イクメンさん

👑 特別賞

リモート de じいじの変顔
政 智子さん



初めての薪割り
西海 明子さん



👑 キッズプラザ大阪賞

必死な父と息子
西田 陽一郎さん



*応募作品は1階に展示しています。受賞作品は、クレオのホームページからもご覧いただけます！

イクメン写真コンテスト10周年記念 フォトブックを作成/動画版も公開中♪

←クレオ大阪各館の
窓口で無料配布中！



YouTubeで
公開中！→



子どもと真剣に楽しく向き合う、パパたちの日常を、是非ご覧ください。

動画 QR コード

クレオ大阪のYouTubeチャンネルを開設しました！



クレオ大阪中央のPR動画や、昨年開催したフェスタの様子などを配信しています(*^^*)

YouTube ページから、
クレオ大阪 で検索





今月のおすすめ講座 & セミナー



カラダとココロを整える 機能改善ヨガ



からだ本来の機能を引き出す機能改善ヨガ。さまざまなポーズを通して、今の身体の状態を知り、より良い状態に整えます。セルフコンディショニング(自分の身体は自分で整える)で、心身の健康をめざしませんか。

日程：2/5、19、3/5、12、19 金曜日
時間：15時～16時
対象：女性
講師：NPO 法人 いきいきのびのび健康づくり協会理事
橋 千鶴
受講料：6,000 円
定員：15 名(応募者多数の場合は、抽選)
締切日：1/26(火) 一時保育：あり

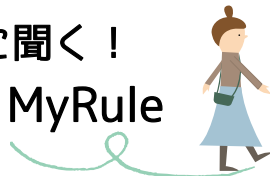


女性に優しいインド健康法 アーユルヴェーダと ハーブ&スパイス講座

インドの伝統的な健康法(アーユルヴェーダ)を生活に活かし、楽しみながら健康づくりしませんか?スパイス&ハーブの不思議や魅力についても学び、心と体の自己回復力アップをめざします。

日程：2/16、23、3/2、9 火曜日
時間：13時30分～15時
対象：女性
講師：管理栄養士・アーユルヴェーダセラピスト
南 想子
受講料：6,800 円
定員：20 名(応募者多数の場合は、抽選)
締切日：2/5(金) 一時保育：あり

先輩女性に聞く！ 仕事と人生の MyRule



今、自分らしいライフスタイルを見つけた先輩は、20代、30代をどう過ごしたのだろう。あなたも人生を一步前進させるアクション、起こしてみませんか。

日程：1/16、1/30 土曜日
時間：14時～16時
対象：20代、30代の女性 受講料：無料
定員：各日とも会場 25名、オンライン 25名
(申込先着順)

一時保育：あり *1/6(水)締切

申込方法：ホームページからのみ

申込フォーム



1/16 やりがい持って働いてる？

ライフワークと出会う学び直し・転職

Guest



服飾作家 江口ときこさん



ジビエハンター 林利栄子さん

1/30 今の仕事何年続ける？

おばあちゃんになっても息切れしない働き方

Guest



居場所サポーター
淵上桃子さん



インタビュアー

NPO 法人 HELLO life
豊西梓さん



一時保育について 1歳～就学前 (1、2歳 800円/3歳以上 500円 1人1回あたり) 要事前申込み

- 申込：ホームページ、電話、FAX、窓口にて。FAXの場合、必要事項を明記
- 必要事項：住所、名前、年齢、電話番号。FAXで申込みの場合は、FAX番号、一時保育(名前と生年月を明記)希望の有無。

編集後記

今年(2020年)は丑年。牛は、農業を地道に最後まで手伝ってくれる様子から「耐える」や「発展の前触れ(芽が出る)」、といった年になると言われているそうです。2020年は、世の中の在り方が大きく変化した1年でした。マスク生活、外出自粛、ソーシャルディスタンス…まだまだ我慢の時間は続いています。この変化の先には明るい未来が芽吹くと信じて、今年も1年、笑顔を忘れず過ごしたいです(^-^)

発行 大阪市立男女共同参画センター中央館

発行日 令和3年1月5日

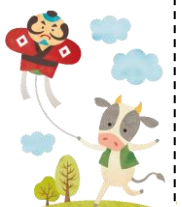
〒543-0002 大阪市天王寺区上汐 5-6-25

TEL 06-6770-7200 FAX 06-6770-7705

http://www.creo-osaka.or.jp

開館時間 9:30～21:30

休館日 月曜日・祝休日の翌日



《個人情報の取り扱いについて》

取得した個人情報は、クレオ大阪の指定管理者がクレオ大阪で実施する事業に使用し、「大阪市個人情報保護条例」に基づき、適正に管理します。