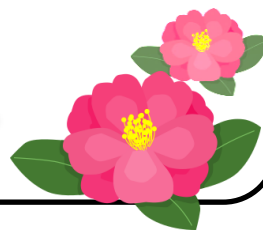


# クレオ・ニュース



「児童虐待防止推進月間」「DV防止推進月間」

## 〜リボンでつながろう!〜

それまで見落としていたことや問題点に気づくことを「気づき」と言います。「アウェアネス」は、気づきや意識を意味する英語で、「アウェアネス・リボン」運動は社会問題や難病に対してさりげない支援や賛同の意思を示す方法として世界中で使用されています。リボンを通じて、まず知ること、さりげなく意思表示することから始めてみませんか？

### 「ハートフルリボン」

児童虐待防止の「オレンジリボン」と女性への暴力防止の「パープルリボン」。二つのリボンが、一つのハートになった『ハートフルリボン』です。



### 「パープルリボン」

女性への暴力に反対するという意思表示だけでなく、被害者に対して「あなたは一人ではない」と伝え、励ます気持ちが込められています。



### 「オレンジリボン」

子ども虐待の現状を知らせ、虐待を防止し、虐待を受けた子どもが幸福になれるように、という気持ちが込められています。



### 「ホワイトリボン」

女性に対する暴力を振るわない！許さない！沈黙しない！  
ホワイトリボンは、女性への暴力（DV・性暴力など）を選ばない、男性が主体的にする意志表示です。



**暴力に関する事は、ひとりで悩まず、まずは電話で相談してみませんか。**

■クレオ大阪女性総合相談センター■

悩みの電話相談 06-6770-7700

【火～土 10:00-20:30、日・祝 10:00-16:00】

■大阪市配偶者暴力相談支援センター■

DV 相談専門電話 06-4305-0100

【月～金 9:30-17:00(祝・休日、年末年始除)】

### 「ピンクリボン」

乳がんは早期に発見できれば、治療する可能性の高いがんでもあります。乳がん検診を受診いただくことで、早期発見・早期診断・早期治療を実現し、女性がいつまでもいきいきと輝くようにとの思いが込められています。



# ◆◆今月のオススメセミナー & 講座◆◆

## “家庭で暮らせない子どもの 今を理解する”

大阪市内だけでも約1,200人の子どもたちが家族と離れて施設や里親さんのおうちで生活しています。本セミナーが子どもを取り巻く現状について理解し、少しの時間でも一緒に過ごしてみよう、付き合ってみようと思える機会になればと願っています。

日 程：第1回 11/19 (日) “施設ってどんなところ？”  
第2回 12/3 (日) “里親”ってなあに？  
時 間：10:00～12:00 (11/9 (水) 申込締切)  
対 象：テーマに関心のある方  
定 員：各回30名 (1回毎の申込可)  
参加費：無料  
※一時保育あり (要事前申込)



## “女性のための防災教室” ～あなたから始める地域防災～

災害時に女性が抱える困難や、防災における男女共同参画の視点、また、防災資源や避難所運営の考え方など、地域で活用できる知識とともに実践するための交渉力まで、防災に関わる女性リーダーに必要な内容を盛り込んでいます。

日 程：11/22 (水)、11/29 (水)、12/6 (水)  
時 間：10:30～12:00 全3回  
対 象：地域防災に関心のある女性  
定 員：20名 (先着順)  
受講料：無料  
※一時保育あり (11/14 (火) 申込締切)

## “トライセクターリーダーシップセミナー” ～行政・企業・非営利の垣根を越えて～

グローバル化が進む中、民間企業と公共、民間団体など、利害が異なる複数のセクター間で意見を調整し、共通の目標を設定する力が求められています。協働で課題解決に取り組む事例に学び、ネットワークを作りましょう。

日 程：12/9 (土)、1/13 (土) 全2回  
時 間：13:00～17:00  
対 象：企業、行政・公共施設、研究者・教育機関、工業等専門職、NPO等非営利セクターで働く女性  
定 員：25名 (11/22 (水) 申込締切)  
受講料：無料

関連  
イベント

## “Road to a Fair man” ～若きフェアメンを増やすには～

女性と対等な関係を築く男性「フェアメン」。そうした若きフェアメンを増やすには？がメインテーマ。今や社会問題となっているデートDVの予防セミナーを実施している各団体の事例を交えて、若者へのアプローチ法を考えます。

日 程：11/23 (木・祝)  
時 間：14:00～16:15 (16:30～交流会)  
定 員：100名 (定員になり次第締切)  
参加費：500円 交流会参加費：500円  
主 催：ホワイトリボンキャンペーン・ジャパン  
申 込：下記WEBサイトの申込専用フォームから。  
(Web) <http://wrcj.jp> (Mail) [contact@wrcj.jp](mailto:contact@wrcj.jp)

◆申込み：ホームページ、電話、FAX、窓口にて。FAXの場合、必要事項を明記。

◇必要事項：住所、名前、年齢、電話番号。FAXで申込みの場合はFAX番号、一時保育(名前と生年月を明記)希望の有無。

### ■□編集後記□■

小学生の頃から電車通学していたので、車内風景の変化に改めて時代の流れを実感させられる。気になるのは座っている人と人の間隔。昔は密着して座るのが当たり前だったけど、今は余程の混雑時でない限り左右5cmは開けて座っている。これが現代人の「プライバシー保護」なんですよね。スマホでは繋がりたいのに、目に見える形で繋がるのを躊躇する。だからこそ多様な繋がり方が必要だと痛感。

発行：大阪市立男女共同参画センター中央館

発行日：平成29年11月1日

〒543-0002 大阪市天王寺区上汐5-6-25

TEL 06-6770-7200 / FAX 06-6770-7705

ホームページ：<http://www.creo-osaka.or.jp>

開館時間：9:30～21:30 (情報図書コーナーは17:00迄)

休館日：月曜日・祝休日の翌日

年末年始 12/29～1/3



《個人情報の取り扱いについて》

取得した個人情報は、クレオ大阪の指定管理者がクレオ大阪で実施する事業に使用し、「大阪市個人情報保護条例」に基づき、適正に管理します。