

暮らしのなかには
さまざまな悩みがあります。



子育てに悩んだり
疲れたときは

クレオ大阪 子育て館へ

子育て館では、女性・男性の
悩み相談も行っています。



女性の悩み相談

将来の不安、離婚、人間関係など、
女性の悩みを女性相談員がお聴きします。

電話相談 **06-6770-7700**
火～土 10:00～20:30 日・祝 10:00～16:00

面接相談 (要予約) **06-6770-7730**
火～土 10:00～20:30 日・祝 10:00～16:00
会場：クレオ大阪(中央・子育て館・西・南・東)



男性の悩み相談

夫婦関係、職場での人間関係や生き方など、
男性の悩みを男性相談員がお聴きします。

電話相談 **06-6354-1055**
毎週金曜日19:00～21:00 第3日曜日11:00～17:00

面接相談 (要予約) **06-6770-7723**
毎週金曜日19:00～21:00 第3日曜日11:00～17:00
予約受付 火～土10:00～20:30 日・祝10:00～16:00
会場：クレオ大阪子育て館

面接相談の場所

クレオ大阪子育て館 大阪市立男女共同参画センター子育て活動支援館

〒530-0041 大阪市北区天神橋6-4-20(7階)

TEL **06-6354-0106**
FAX **06-6354-0277**

大阪メトロ谷町線・堺筋線
「天神橋筋六丁目」駅
3号出口直結
JR大阪環状線「天満」駅
徒歩約10分



<http://www.creo-osaka.or.jp/north>

クレオ大阪 子育て館

児童虐待相談

虐待かな?と思ったら、ためらわず連絡を。
あなたの秘密は守られます。

24時間
365日対応

大阪市児童虐待ホットライン こども相談センター

フリーダイヤル **0120-01-7285**

児童相談所全国共通ダイヤル (近くの児童相談所に接続)

いち は や く **189**
※通話料無料
※一部のIP電話からは不可

DV(ドメスティック・バイオレンス)相談

大阪市配偶者暴力相談支援センター

06-4305-0100

月～金 9:30～17:00(土・日・祝・年末年始は休み)

メールによるDV相談

<https://www.city.osaka.lg.jp/shimin/page/0000502637.html>



大阪市立男女共同参画センター子育て活動支援館
指定管理者：大阪市男女共同参画推進事業体(北)
(代表者：(一財)大阪市男女共同参画のまち創生協会)
作成日：令和3年1月



子育て相談

なんで??これでいいのかな??
子どもの発達がちょっと気になる
イライラしてついキツく叱ってしまう



親子が笑顔で
いるために一緒に
考えましょう!

相談無料
秘密厳守



クレオ大阪 子育て館

ほめ方
叱り方が
わからない

授乳や離乳食が
よくわからない

子どもが
言うことを
聞かない

反抗期の
接し方が
わからない

イヤイヤ期が
大変

発育や発達
の心配

ひとりで悩まず
お気軽にお電話ください

ささいなことでもお電話を

- ・すぐに相談したい方
- ・悩みを聞いてほしい方
- ・面接相談をご希望の方

 電話相談・面接相談予約

06-6354-4152

月～金 10:00-21:00
(土・日・祝 17:00 まで)

クレオ大阪 子育て館

じっくり
相談

一時保育あり(無料)



面接相談 予約必要

ちょっとした心配ごとや、気になることも、
お気軽にご相談ください。

面接時間

月～金 10:00-21:00
(土・日・祝 17:00 まで)



文面で
相談

メール相談

メールで相談したい方は「おおさか子育てネット」のメールフォームからお送りください。回答は電話で行いますが、混み合っている場合は数日かかる場合もあります。

「おおさか子育てネット」メール相談
https://www.osaka-kosodate.net/form_soudan/



子育て相談は
0歳～18歳までが
対象です

詳しく
相談

一時保育あり(無料)

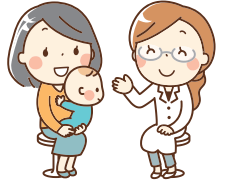


専門面接相談 予約必要

子育て館では、医師や法律の専門家にも、
無料でご相談いただけます。

からだところの相談

- 小児科医 月3回
- 授乳や離乳食 ●予防接種
- 発達や発育 ●発達障がい
- 育児全般



- 児童精神科医 月2回

- ゲーム依存 ●くせ・チック ●不登校
- 発達障がい ●学校関係 ●問題行動

- 臨床心理士 月2回

- ほめ方・叱り方 ●イライラする ●育児不安
- 家族との関係 ●不登校 ●発達障がい

法律にかかわる相談

- 弁護士 月1回

- 学校・園での事故やトラブル
- 近隣・友人とのトラブル ●離婚



詳しくはこちらへ

クレオ大阪 子育て相談



<http://www.creo-osaka.or.jp/soudan/kosodate.html>